

■受賞・入選作品を展示します

# きらりアート展 作品展 入場無料

会期…令和4年10月13日(木)～24日(月)  
(開場時間 9:00～20:00) ※18日(火)は休館日

10/15(土)・16(日) パレア若狭をメイン会場に若狭町の福祉と文化の祭典  
ハート&アートフェスタ2022 開催



## 会場：パレア若狭ギャラリー

〒919-1541 福井県三方上中郡若狭町市場18-18

- ◎車
  - ・舞鶴若狭自動車道 若狭上中 IC より…約 10 分
  - ・舞鶴若狭自動車道 若狭三方 IC より…約 15 分
  - ・高島市今津町 (近江今津) より…約 30 分
- ◎電車=JR 小浜線 上中駅下車、徒歩 5 分
  - ・敦賀駅より…40 分 (普通列車 11 駅目)
  - ・小浜駅より…15 分 (普通列車 3 駅目)
- ◎バス=JR 西日本バス若江線 (JR 近江今津⇄JR 小浜駅)
  - 上中病院前停留所 (上中駅のひとつ今津側寄り) 下車、徒歩 3 分
  - ・小浜駅より…22 分
  - ・近江今津駅より…37 分

## 受賞作品の巡回展

### 1 【一般の部入賞作品選抜 きらりアート展】

会期：令和4年11月上旬～12月下旬 10:00～16:30  
会場：熊川宿若狭美術館 (若狭町) 1F企画展示室

### 2 【きらりアート 美浜なびあす展】

会期：令和5年1月6日(金)～12日(木)  
※9日(月)は休館日 9:00～22:00  
会場：美浜町生涯学習センター なびあす 学びのストリート  
〒919-1141 福井県三方郡美浜町郷市29-3

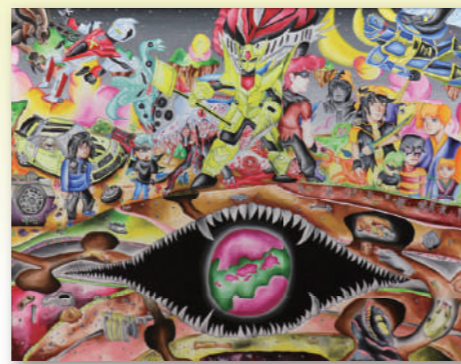
### 3 【きらりアート ネットトヨタ福井 巡回展示】

会期：令和5年1月中旬～3月上旬頃まで ◎嶺北地域での展示会として実施  
会場：ネットトヨタ福井 店舗等 (※日程詳細未決定)

### 4 【きらりアート 福井県庁ロビー展】

会期：令和5年3月20日(月)～24日(金) 9:00～17:00  
会場：福井県庁1階 ロビー  
〒919-8580 福井県大手3丁目17-1

## 前回 2021きらりアート展受賞作品



特別賞



児童の部 大賞

一般の部  
福井県知事賞

お問い合わせ先 きらりアート展 実行委員会事務局

[TEL]0770-62-9005 [E-mail] honbu@w-shakyo.or.jp

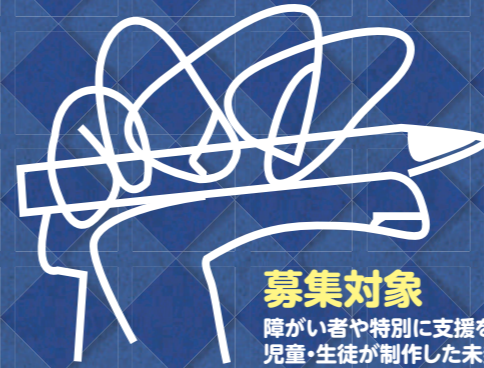
事務局 パレア若狭内 社会福祉法人 若狭町社会福祉協議会

〒919-1541 福井県三方上中郡若狭町市場18-18 [URL] http://www.w-shakyo.or.jp

※対応は平日の10:00～17:00となります

ハート&アートフェスタ 2022 関連事業

障がい者 および 特別に支援を必要とする  
児童・生徒の公募アート作品展



## 募集対象

障がい者や特別に支援を要する  
児童・生徒が制作した未発表の作品  
(平面作品限定)

2022 第13回

# きらりアート展

出品申込み締め切り 9月2日(金)

◎学校関係は9/10まで可

作品  
公募



主催 きらりアート展 実行委員会

第12回きらりアート展 一般の部 大賞

共催 (福)若狭町社会福祉協議会・若狭町・ハート&アートフェスタ実行委員会 協力 NPO法人 若狭美&Bネット



# 2022 第13回 きらりアート展 募集要項

「きらりアート展」を開催することにより、障がい者および特別に支援を必要とする児童・生徒の芸術才能を発掘し、生きがいつくりを努め、併せて地域住民に感動を与え、かがやきとやさしさのある共生社会の実現を目指します。

## 募集要項

■部 門	児童の部（*中学生以下） / 一般の部（*高校生以上）
■募集作品	絵画・版画・書・写真・織物・壁面に展示できる平面アート作品 ★学校関係は前年度の2学期以降に制作されたもの (※前年度の卒業生の作品は、作成時の学年・年齢で申し込み可能です。)
■応募資格	福井県内の特別に支援を必要とする児童・生徒・グループ/福井県内在住または勤務している障がいをお持ちの方、グループ ★ペンネーム・雅号・グループ名での応募可
■応募制限	①作品出品数:1人または1グループにつき、原則1点とする。 (※ただし、ジャンルが違う作品や、学校・施設等で作成した共同作品においては、もう1点出品することが可能です。) ②他の公募展等に出品したことがある作品は応募不可
■作品規格	①サイズ:縦150cm×横120cm以内(80号大) (※書・共同作品の縦長作品については、縦200cm×横120cm以内とします) ②簡素な額装、裏打ち、つり下げ紐等を装着し、すぐに展示が可能な状態で出品する。 ③木の実等を使用する場合は防虫処理をする。 ④ガラス製の額装等破損しやすいものは応募不可 (※尚、取り扱いには十分注意致しますが、作品搬入や展示等における作品・額装等の破損や事故等につきましては、その責任を負いかねますのでご了承下さい。)
■出品料	無料 ★応募・返却の際の送料は応募者負担
■賞	・児童の部/一般の部 各きらりアート大賞(1点)、きらりアート準大賞(2点) ・両部門 若狭町社会福祉協議会長賞(1点)、きらりアート賞(25点程度)、審査委員特別賞 等
■表彰式(予定)	日時 令和4年10月15日(土) 午後 場所 パレア若狭 ※受賞者へは表彰式の案内文を郵送させていただきます。

## 応募方法

■出品申込	*別紙①【出品申込書】【作品預り証】を下記へ持参、または郵送にて提出 *提出期限 令和4年9月2日(金)★当日消印有効 (※学校関係は、9月7日(水)から9月10日(土)の作品搬入時の提出でも結構です。) *作品作成時の所属・学年・年齢を記載する。 *学校関係は、昨年度に作成した作品、今春卒業した生徒の作品でも可 *ペンネーム、雅号、グループ名での応募可
■作品搬入	*搬入日時 令和4年9月7日(水)～9月10日(土) 10:00～17:00 *別紙②【出品票】を作品の裏及び、梱包箱に貼付ける。 *別紙②【作品説明書】を同封する。 *作品搬入と引き換えに、【作品預り証】を受け取る。
■作品搬出	*返却期間 令和4年10月27日(木)～11月2日(水) 10:00～17:00 ※10/30(日)は除きます。 *受賞作品の返却について 【児童の部】巡回展の為、2月中旬の返却 【一般の部】一般の部入賞作品 3月末の返却
■著作権について	①作品展のために必要な利用(複製・展示・上映)をすること。 ②本事業を広報するための印刷物やHP等に利用すること。 ③本事業の記録をして保存するために複製すること。(作品集の作成など) ④作品展の後、記録や広告以外の目的で応募作品を出版・ビデオ化・放送・その他の方法により利用する場合は、応募者とその条件について協議します。 (※応募作品の著作権は応募者に帰属しますが、上記につきましては無償でご了承いただきます。)
■審査員	伊与登志雄：福井新聞社特別編集委員 野田 訓生：福井県立美術館 副館長(展示) 長谷 光城：現代美術家 熊川宿若狭美術館館長、NPO法人若狭美&B理事長 美浜町文化政策アドバイザー

出品申込書・出品票のダウンロードができます URL <http://www.w-shakyo.or.jp>